

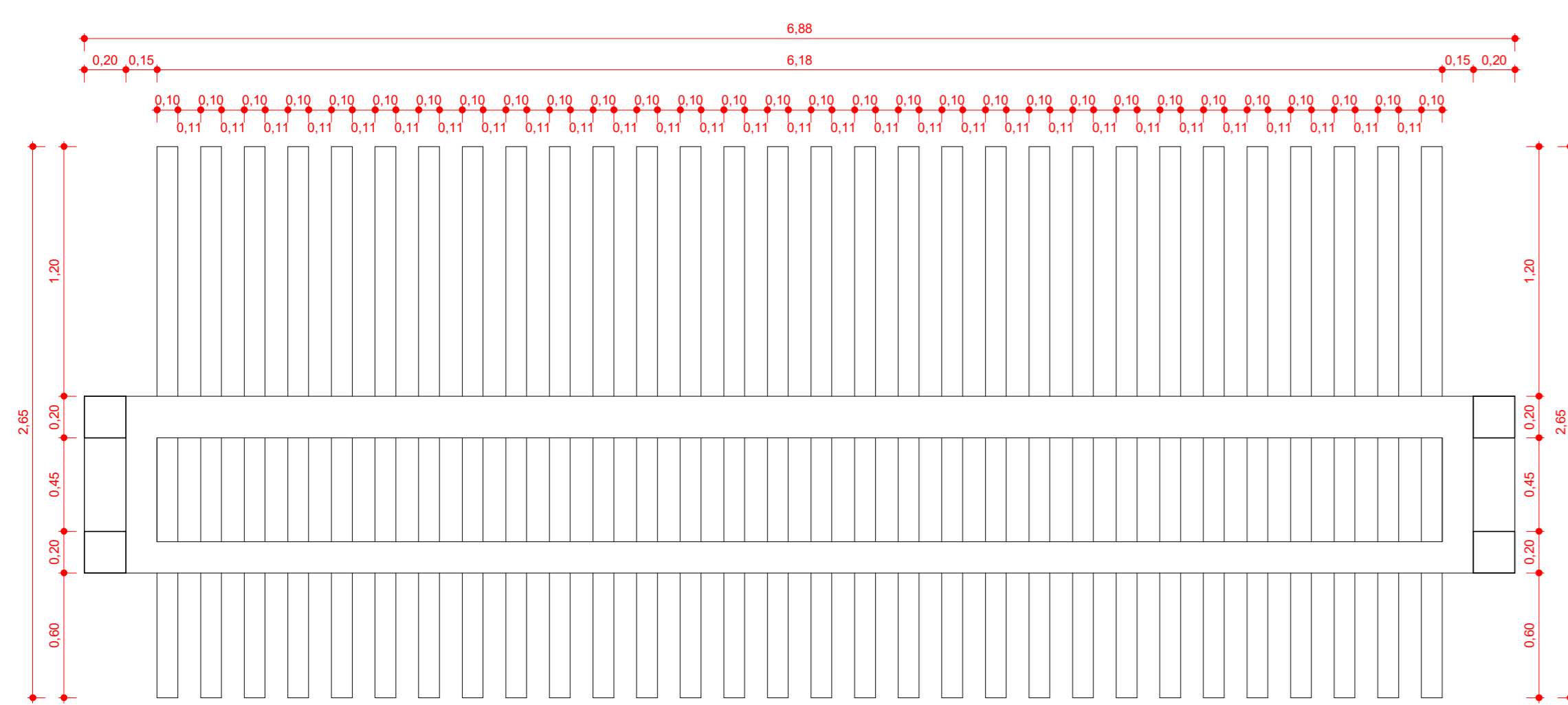
TABELA DE QUANTITATIVO	QUANTIDADE
POSTE BALIZADOR 0.50m	29 UN
POSTE GLOBO DUBLO 3.00m	10 UN
BANCO PRÉ-MOLDADO ZL	36 UN
BANCO ECOPEX ZL	6 UN
LIXEIRA	8 UN
PASSARELAS CIRCULARES EM PISO EM CONCRETO, PINTURA COM TINTA ACRÍLICA ESPECIAL NA COR AMARELO CANÁRIO	51 M²
CALÇADA EM CONCRETO EM COR NATURAL	935.66 M²
CALÇADA EM CONCRETO PINTADA COM TINTA ACRÍLICA NA COR MARRON	161.96 M²
CICLOVIA EM CONCRETO EM COR NATURAL	655.74 M²
SEIXO SOLTO BRANCO	179.85 M²
PEDRA PORTUGUESA PRETA	135.04 M²
PEDRA PORTUGUESA BRANCA	315.45 M²
GRAMA ESMERALDA	1.565.57 M²
MURETA EM ALVENARIA (PARQUINHO)	25.05 M²
ALAMBRADO	104.25 M²



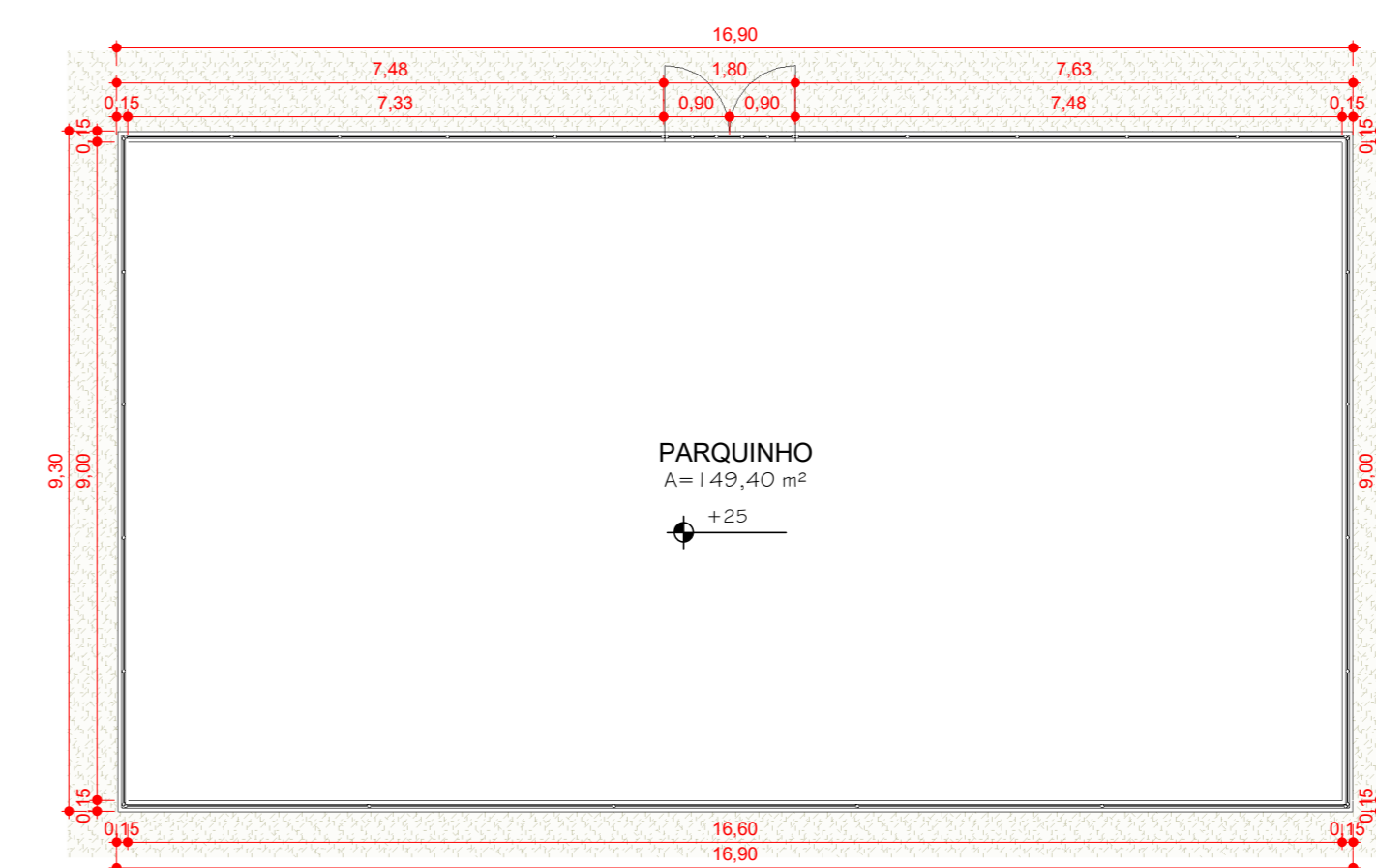
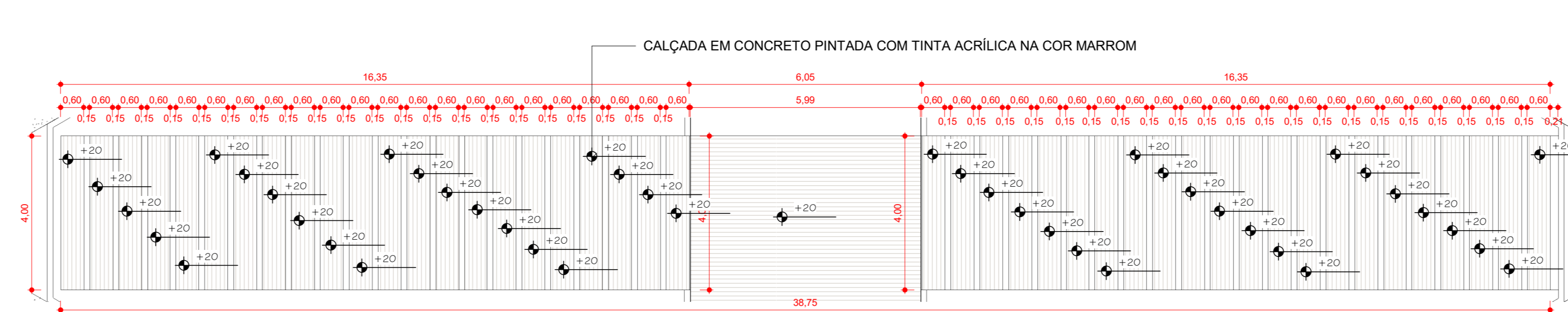
14 LOCALIZAÇÃO  
ESCALA - 1 : 50

1 Planta Baixa Técnica  
ESCALA - 1 : 200

6 Planta urbanística-Implantação geral.  
ESCALA - 1 : 200

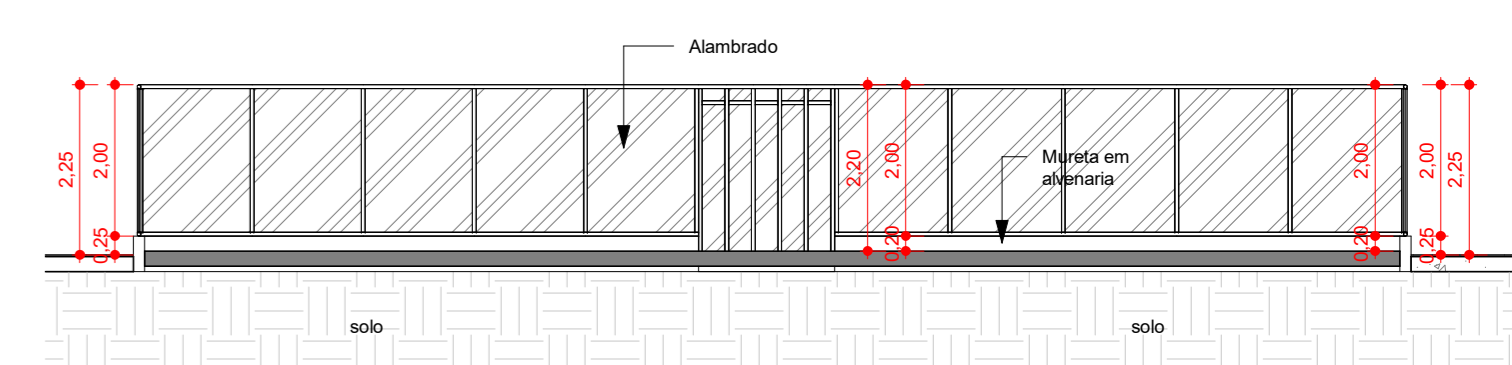


2 Chamada de detalhe - Passarela  
ESCALA - 1 : 100

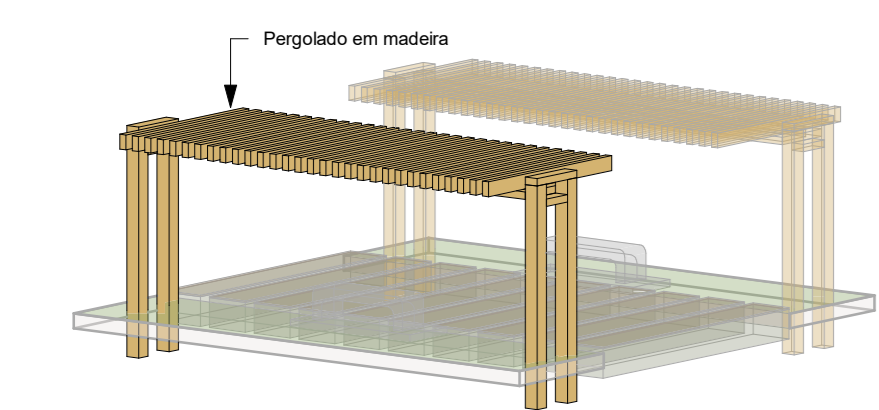


5 Chamada de detalhe - Parquinho  
ESCALA - 1 : 100

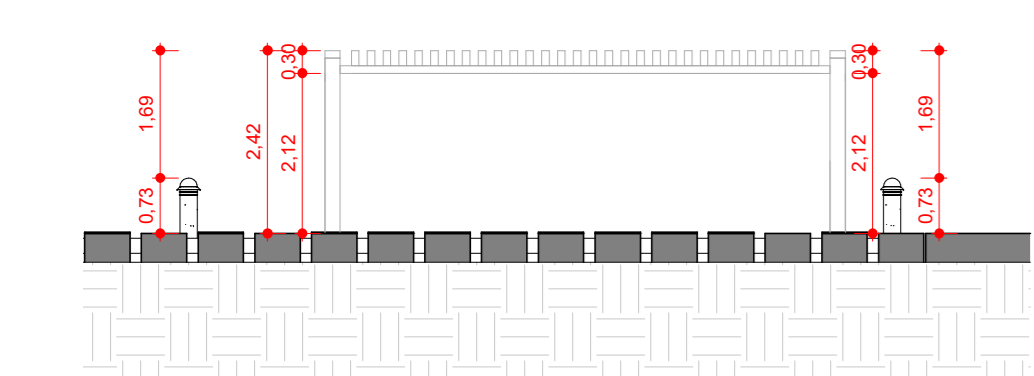
12 Corte Parquinho  
ESCALA - 1 : 100



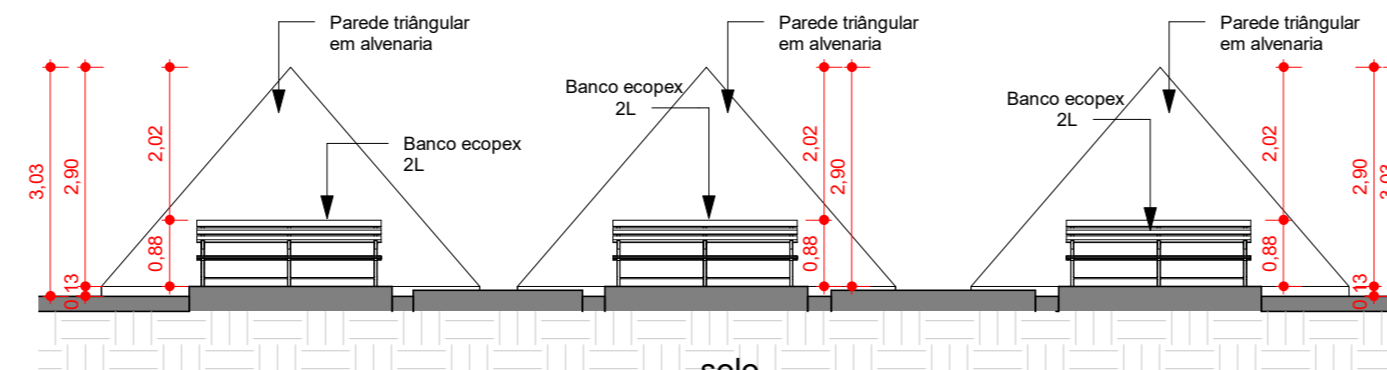
9 Planta baixa - pergolado  
ESCALA - 1 : 25



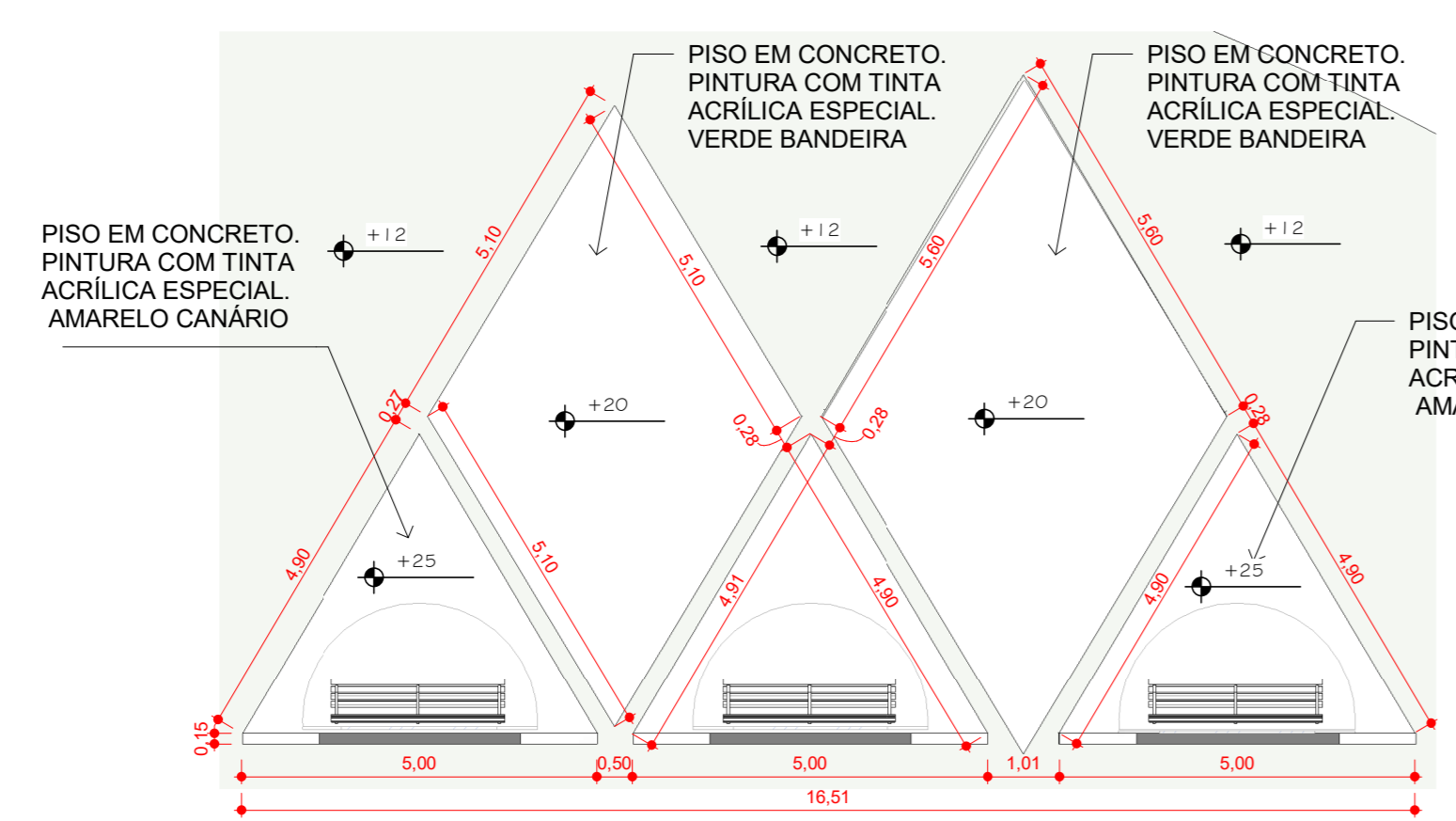
7 Corte esquemático pergolado  
ESCALA -



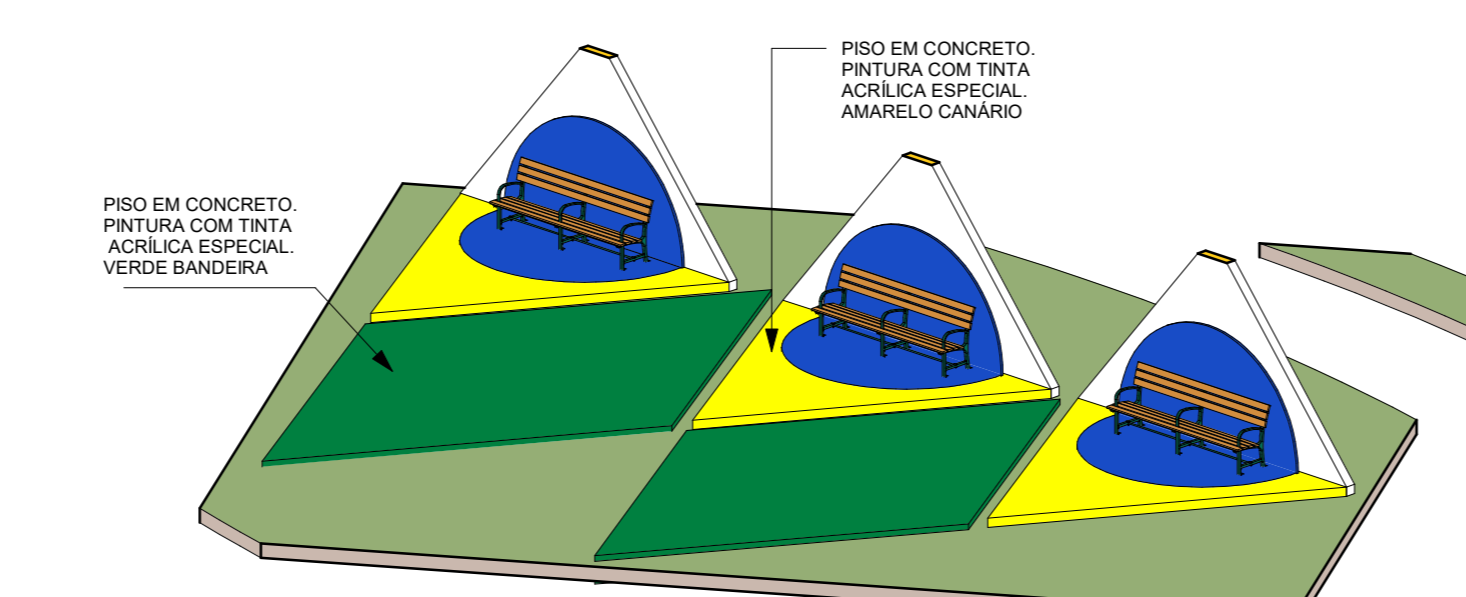
8 Corte pergolado  
ESCALA - 1 : 100



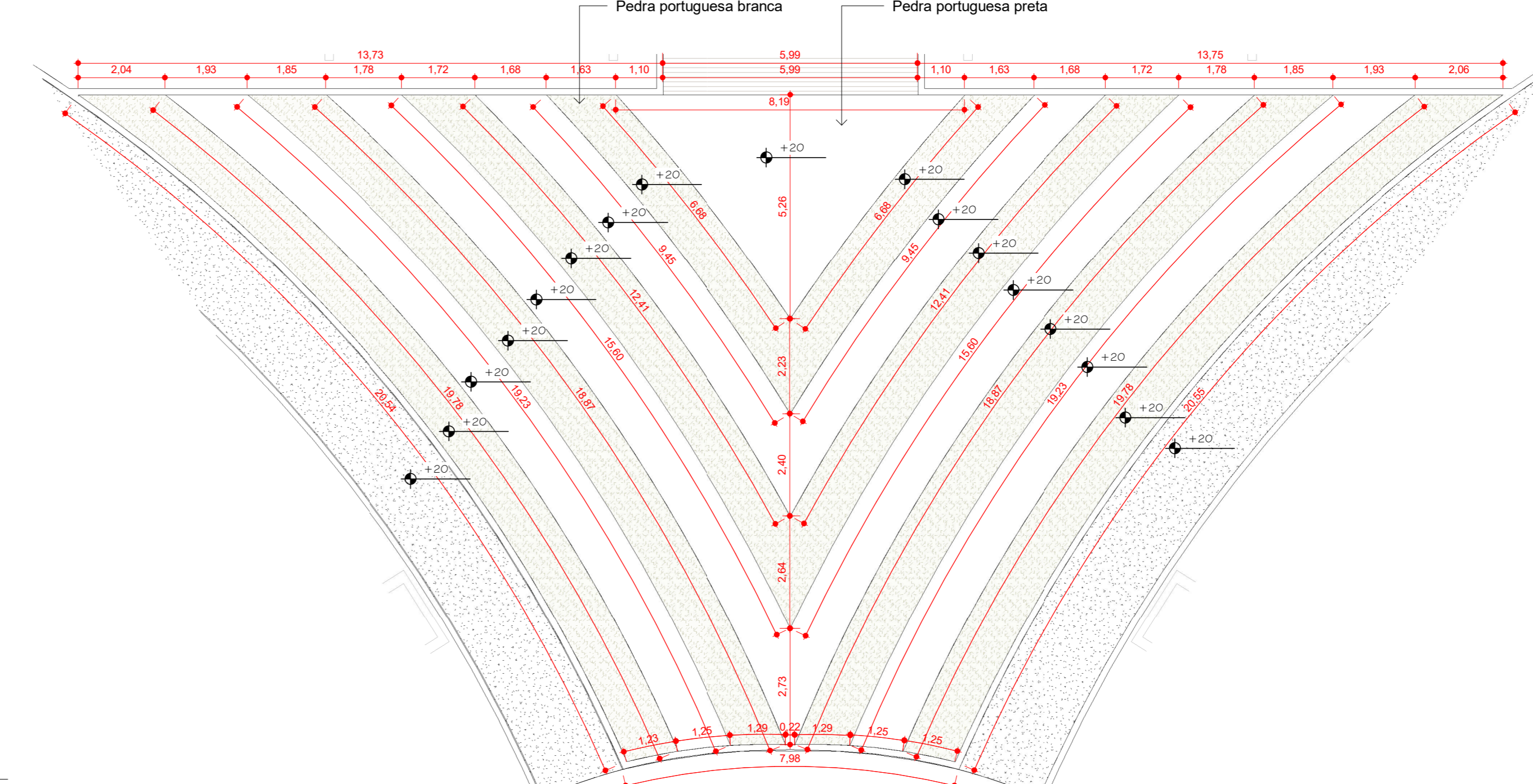
11 Corte elemento arquitetônico  
ESCALA - 1 : 100



3 Chamada de detalhe - Elemento arquitetônico  
ESCALA - 1 : 100



10 Corte esquemático elemento arquitetônico  
ESCALA -



4 Chamada de Detalhe - Canteiro central em pedra portuguesa  
ESCALA - 1 : 100

PREFEITURA:	BOMBEIRO OU NATURALIS:
 	
<b>ARQUITETÔNICO</b>	
FOLHA 01/01	
OBRA: PRAÇA CENTRAL DE RIACHINHO PROPRIETÁRIO: PREFEITURA MUNICIPAL DE RIACHINHO - TO CNPJ/CPF: (250639290001) 57 ENDEREÇO: RIACHINHO - TO	
CONTEÚDO	ÁREAS
- PLANTA BAIXA TÉCNICA - PLANTA URBANÍSTICA - IMPLANTAÇÃO GERAL - TABELA DE QUANTITATIVO - PLANTA BAIXA PERGOLADO - CORTES ESQUEMÁTICOS PERGOLADO - CORTES PERGOLADO - CHAMADA DE DETALHE PASSARELA - CHAMADA DE DETALHE ELEMENTO ARQUITETÔNICO - CORTES ESQUEMÁTICOS ELEMENTO ARQUITETÔNICO - CHAMADA DE DETALHE PARQUINHO - CORTES PARQUINHO - CHAMADA DE DETALHE CANTEIRO CENTRAL EM PEDRA PORTUGUESA	- TX. DE OCUPAÇÃO: - TX. DE PERMEABILIDADE: - TX. ÍNDICE DE APROV.
ESCALA: Como indicado	DESENHO: JONAS ALVES
DATA: 21/04/2022	ANDRÉ DA COSTA CASTRO CAIRO A. 2489767